



Finanšu ministrija

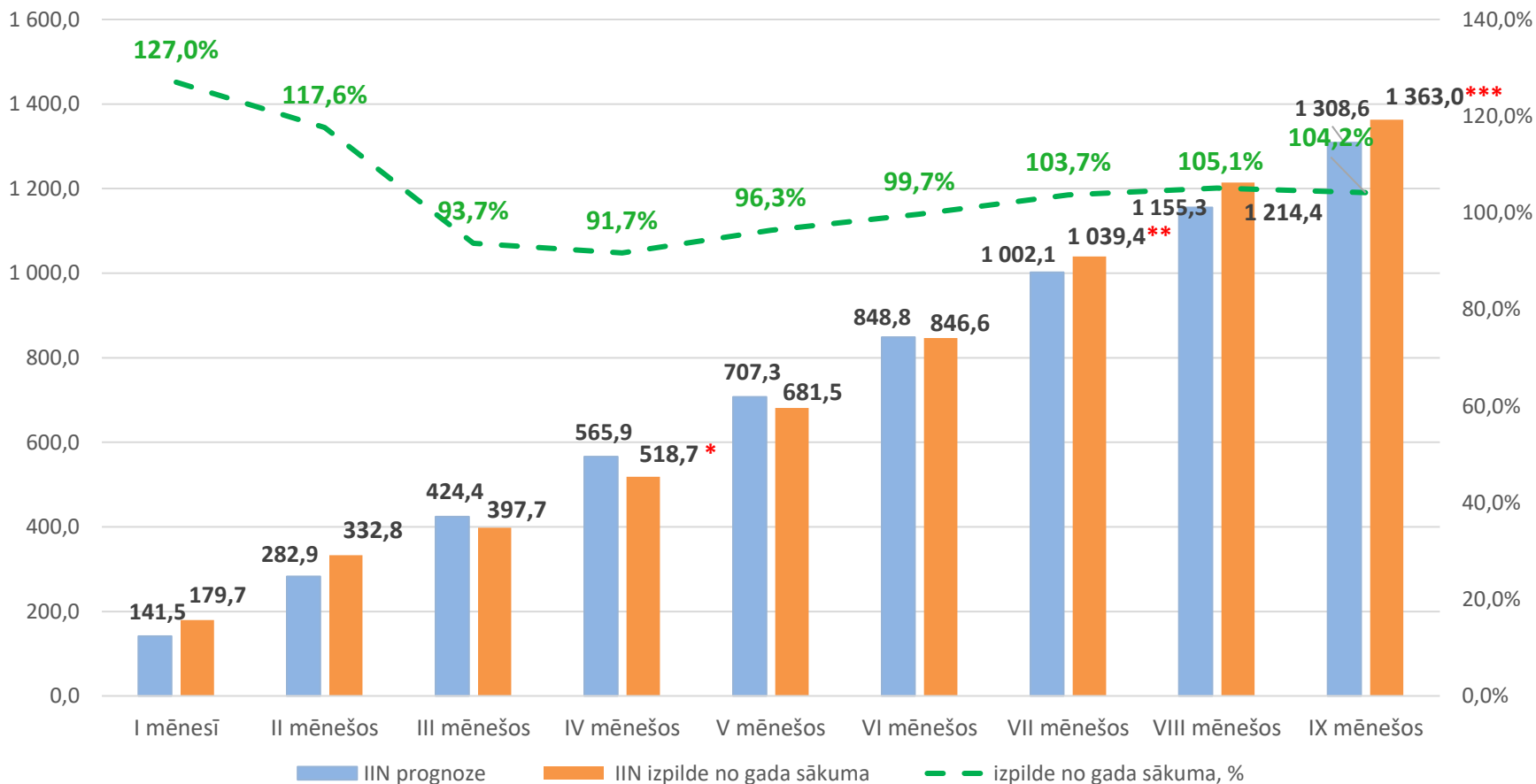
Par pašvaldību budžetu 2024. gadam un ietvaram 2024. - 2026. gadam

Finanšu ministrija



Finanšu ministrija

Pašvaldību IIN izpilde 2023.gada 9 mēnešos



*t.sk. IIN 1.ceturkšņa kompensācija 26,7 milj. euro

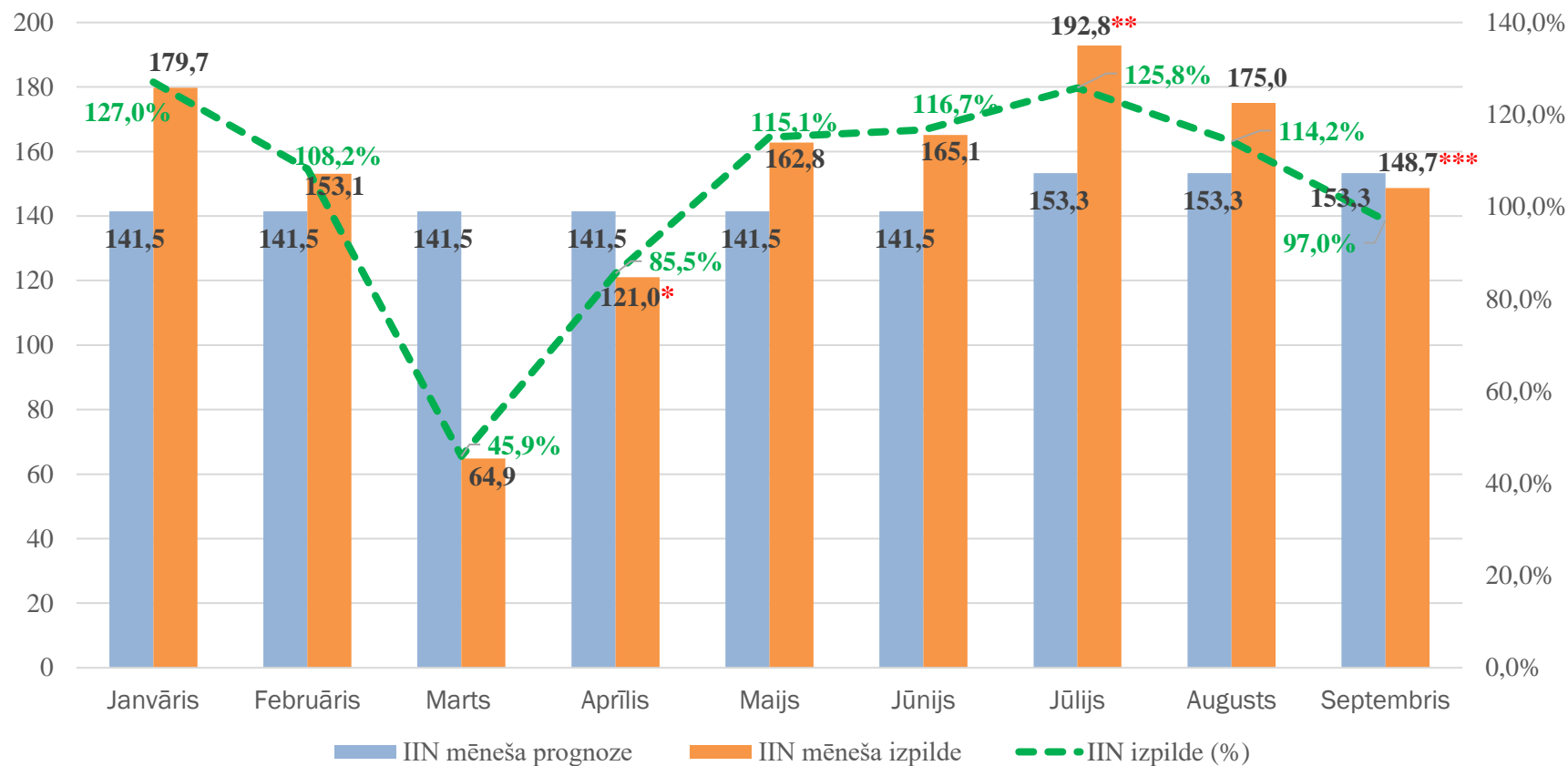
** t.sk. IIN 2.ceturkšņa kompensācija 2,3 milj. euro

*** septembrī ieturēta daļa no izmaksātās IIN kompensācijas 20,3 milj. euro apmērā



Finanšu ministrija

IIN izpilde pa 2023.gada 9 mēnešiem



*t.sk. IIN 1.ceturkšņa kompensācija 26,7 milj. euro

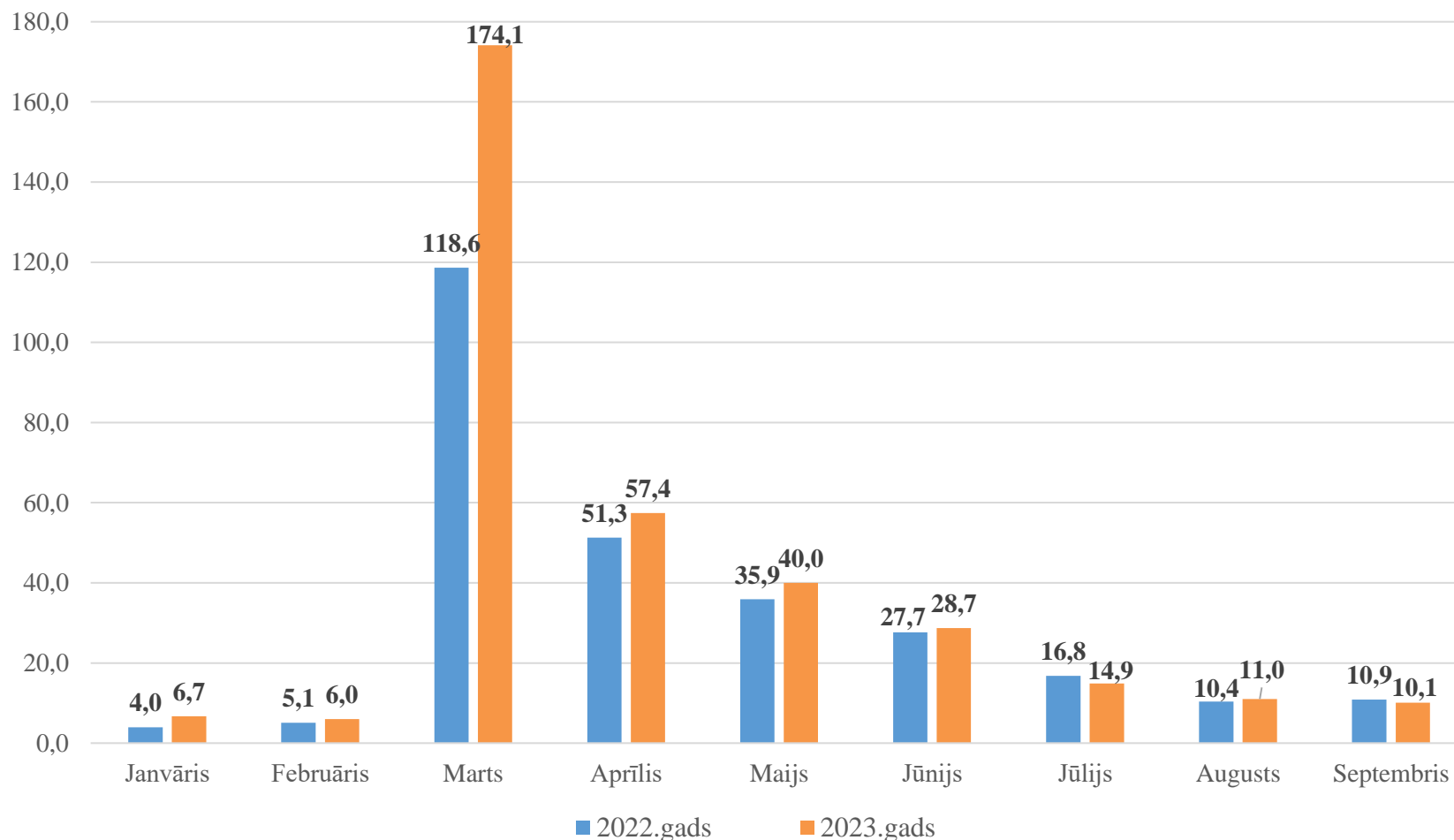
** t.sk. IIN 2.ceturkšņa kompensācija 2,3 milj. euro

*** septembrī ieturēta daļa no izmaksātās IIN kompensācijas 20,3 milj. euro apmērā



Finanšu ministrija

2023.gadā, salīdzinot ar 2022.gadu, palielinājušās IIN atmaksas iedzīvotājiem, milj. euro





Finanšu ministrija

Pašvaldību nodokļu ieņēmumi 2024.gadā salīdzinot ar 2023.gadu

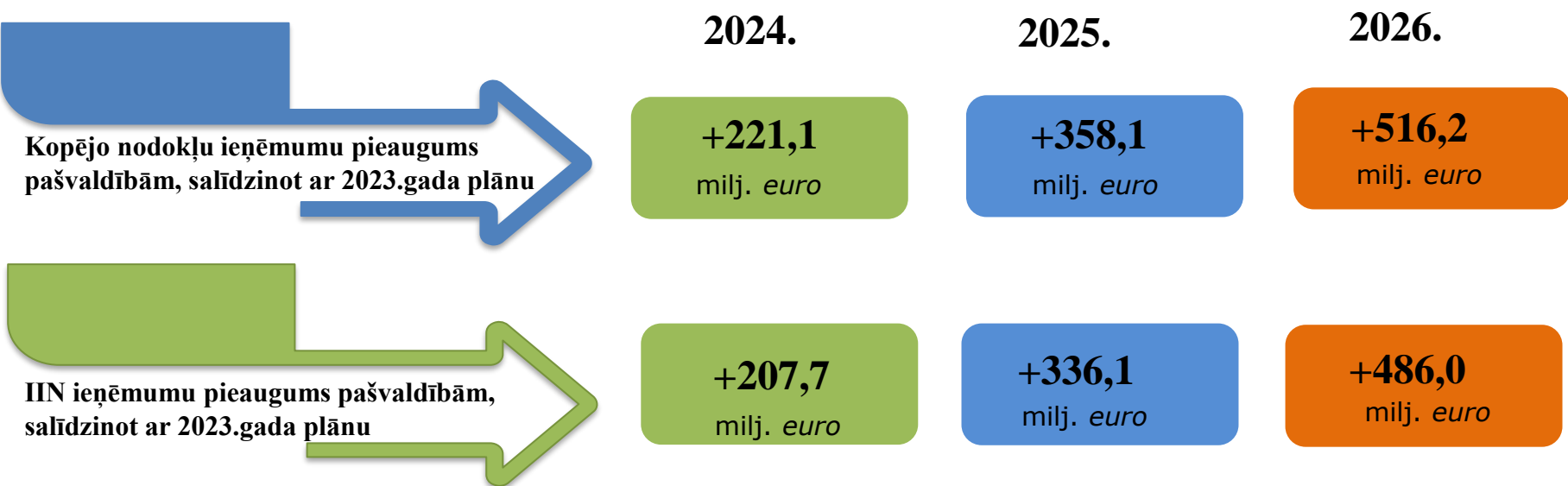
Pašvaldību nodokļi	2021. fakts	2022. fakts	2023. plāns	2024. prognoze*	2025. prognoze*	2026. prognoze*
Iedzīvotāju ienākuma nodoklis	1 450,0	1 697,8	1 768,3	1 976,1	2 104,42	2 254,4
Nekustamā īpašuma nodoklis	226,2	230,6	230,7	237,4	239,7	242,1
Izložu un azartspēļu nodoklis	0,3	1,0	1,3	1,4	1,4	1,4
Dabas resursu nodoklis	7,4	10,1	11,7	18,3	24,6	30,4
Pašvaldību nodokļu ieņēmumi kopā	1 683,8	1 939,5	2 012,0	2 233,1	2 370,1	2 528,2

* prognoze uz 17.10.2023.



Finanšu ministrija

Vidējā termiņā pašvaldībām plānots stabils nodokļu ieņēmumu pieaugums

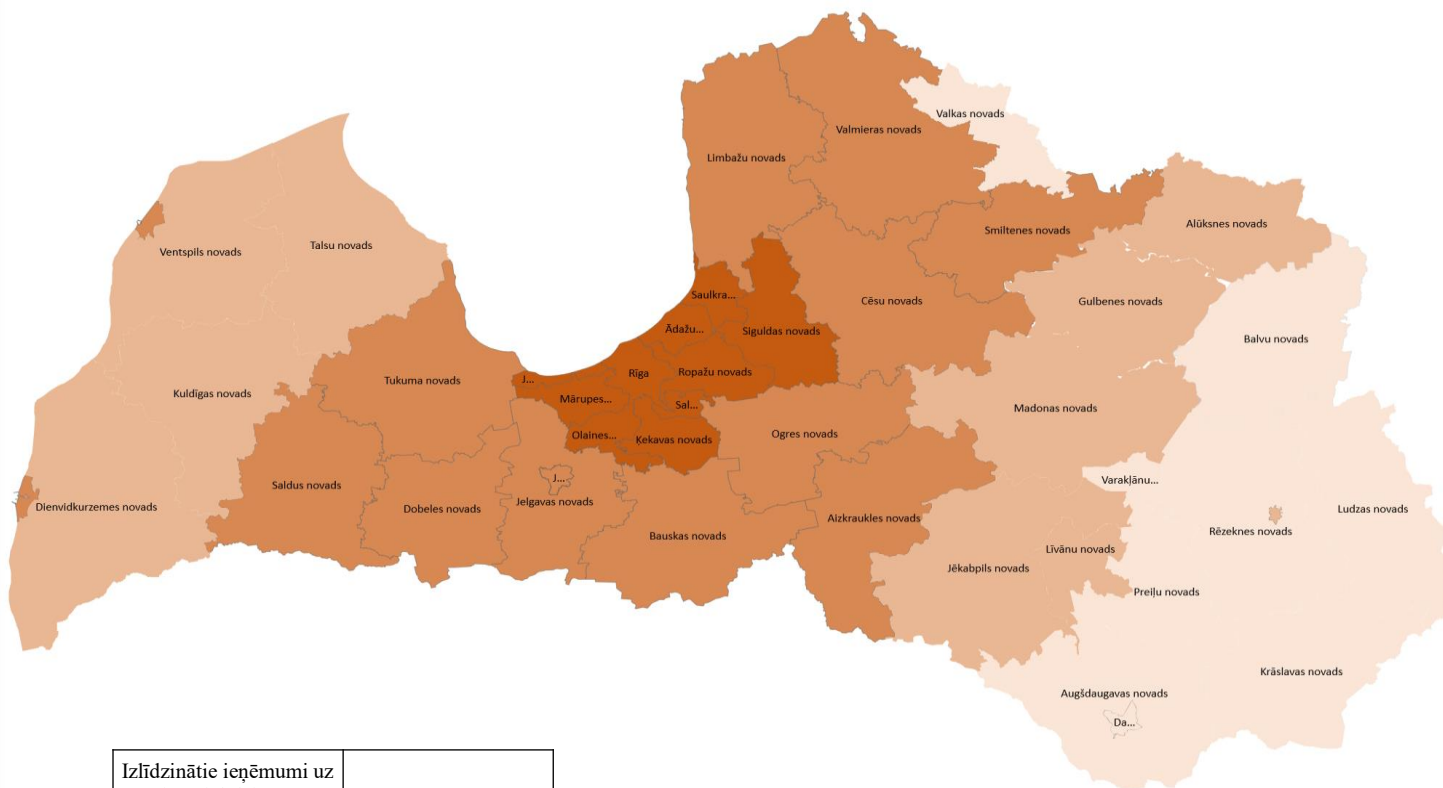


IIN prognozes ieņēmumi tiek garantēti 100% apmērā



Finanšu ministrija

Visām pašvaldībām tiek nodrošināti 60% no vidējiem ieņēmumiem uz izlīdzināmo vienību jeb 361 eiro



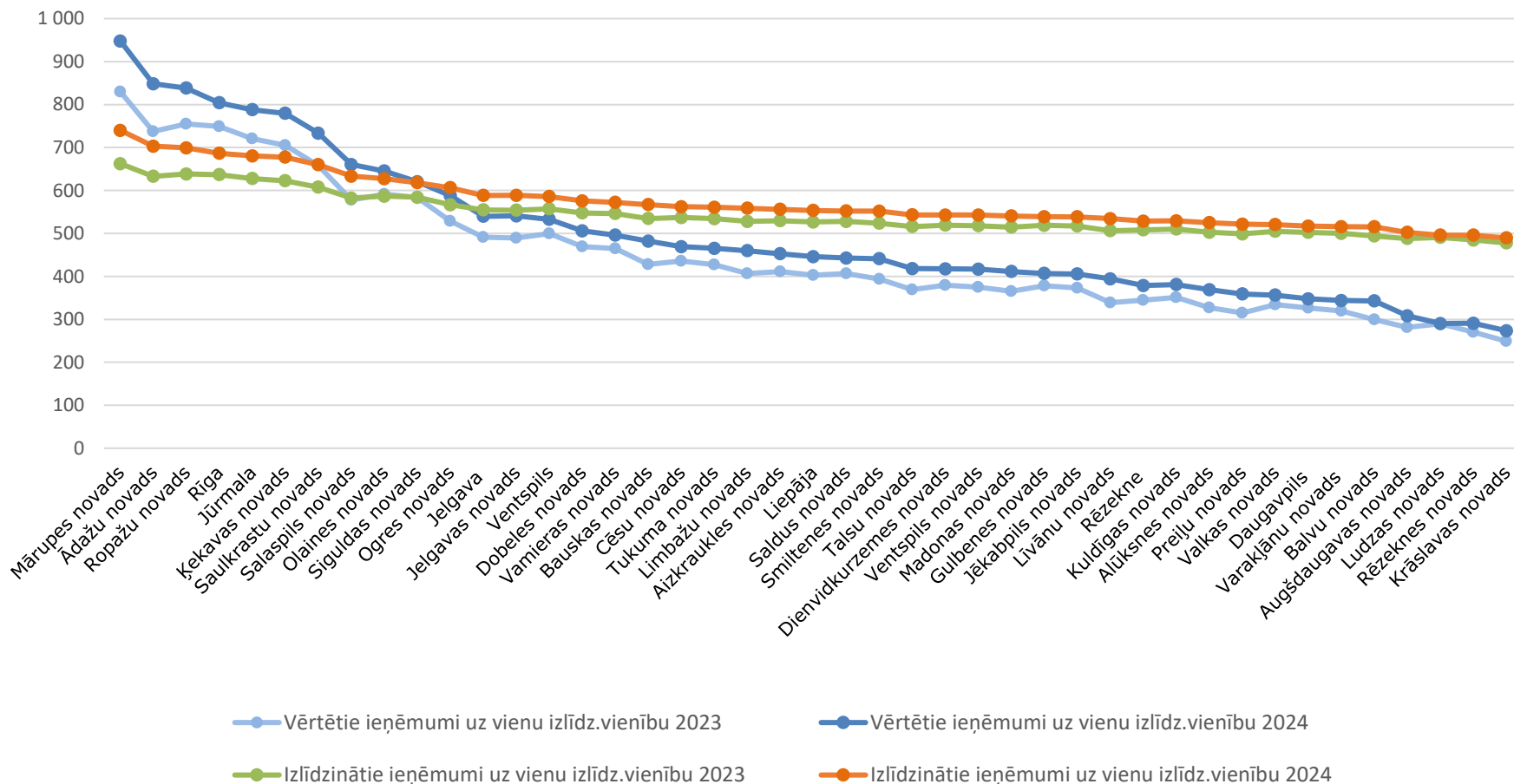
Izlīdzinātie ieņēmumi uz vienu izlīdzināmo vienību, euro	Pašvaldību skaits
508 - 530	9
531 - 550	10
551 - 611	14
612 - 740	10



Finanšu ministrija

Pēc izlīdzināšanas pašvaldībām palielinās ieņēmumi vidēji par 8,1%

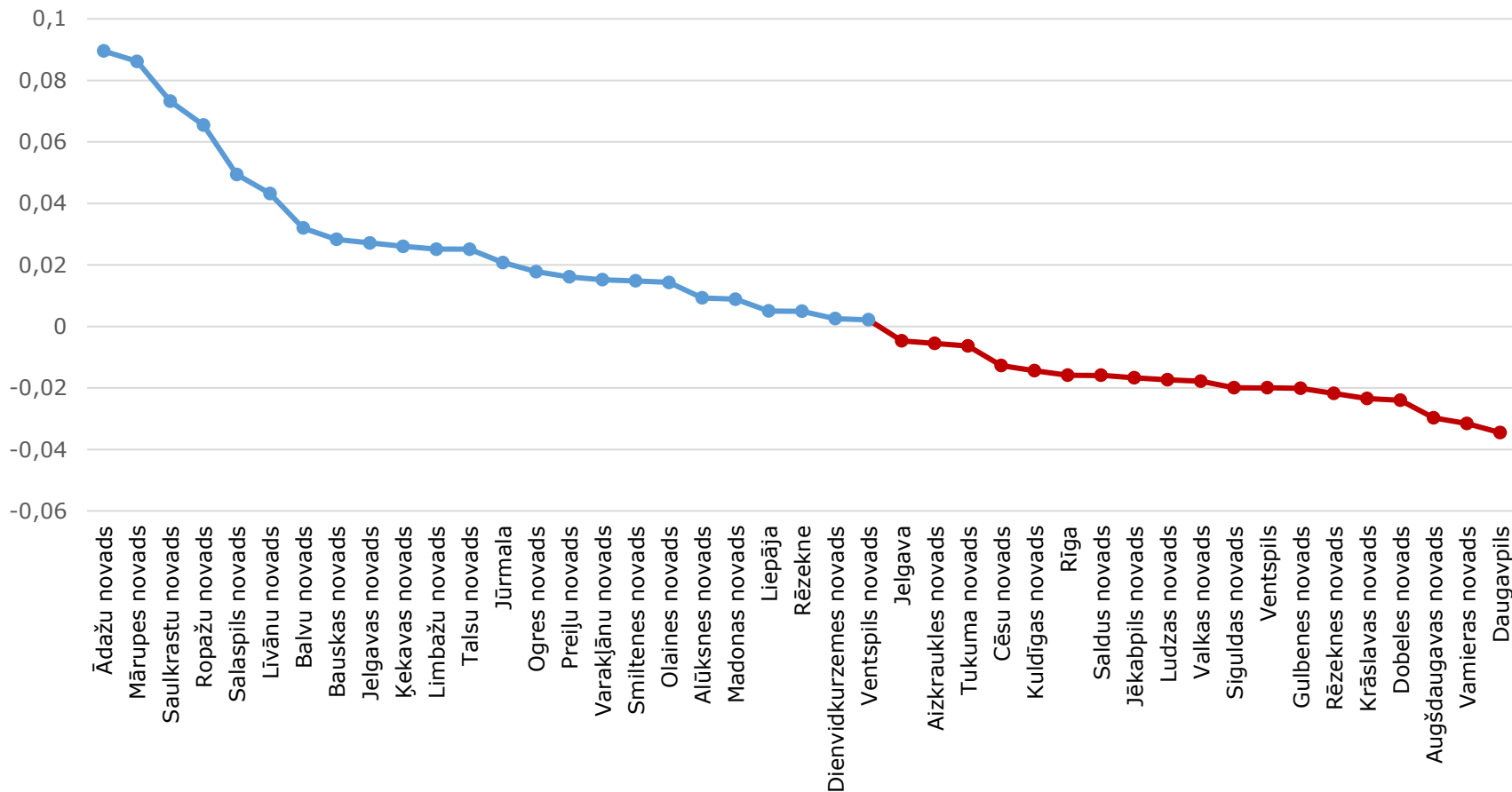
Pašvaldību vērtēto un izlīdzināto ieņēmumu izmaiņas uz vienu izlīdzināmo vienību 2023. un 2024.gadā





Finanšu ministrija

Visām pašvaldībām 2024.gadā pieaug ieņēmumi, pieauguma tempu būtiski ietekmē izmaiņas IIN koeficientos





Finanšu ministrija

Speciāls risinājums sniedz papildus dotāciju 19 pašvaldībām 7 miljonu eiro apmērā

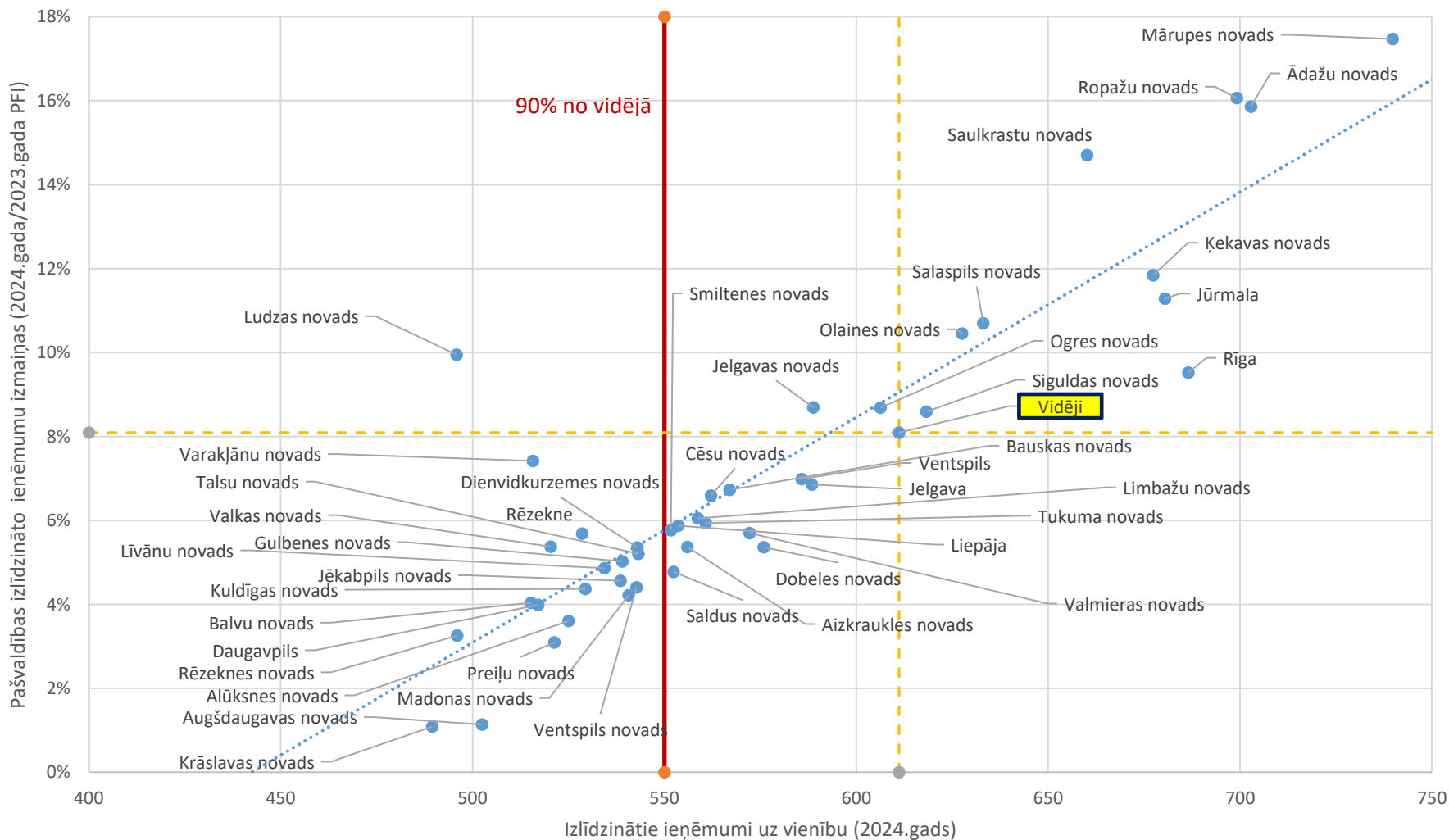


Pašvaldības	Papildu dotācija, euro
Daugavpils	1 484 712
Rēzekne	323 948
Alūksnes novads	201 441
Augšdaugavas novads	650 751
Balvu novads	366 546
Dienvidkurzemes novads	136 526
Gulbenes novads	120 246
Jēkabpils novads	259 617
Krāslavas novads	706 715
Kuldīgas novads	325 587
Līvānu novads	91 747
Ludzas novads	696 555
Madonas novads	150 145
Preiļu novads	255 861
Rēzeknes novads	873 072
Talsu novads	137 827
Valkas novads	139 324
Varaklānu novads	56 871
Ventspils novads	49 505
Kopā	7 026 996



Finanšu ministrija

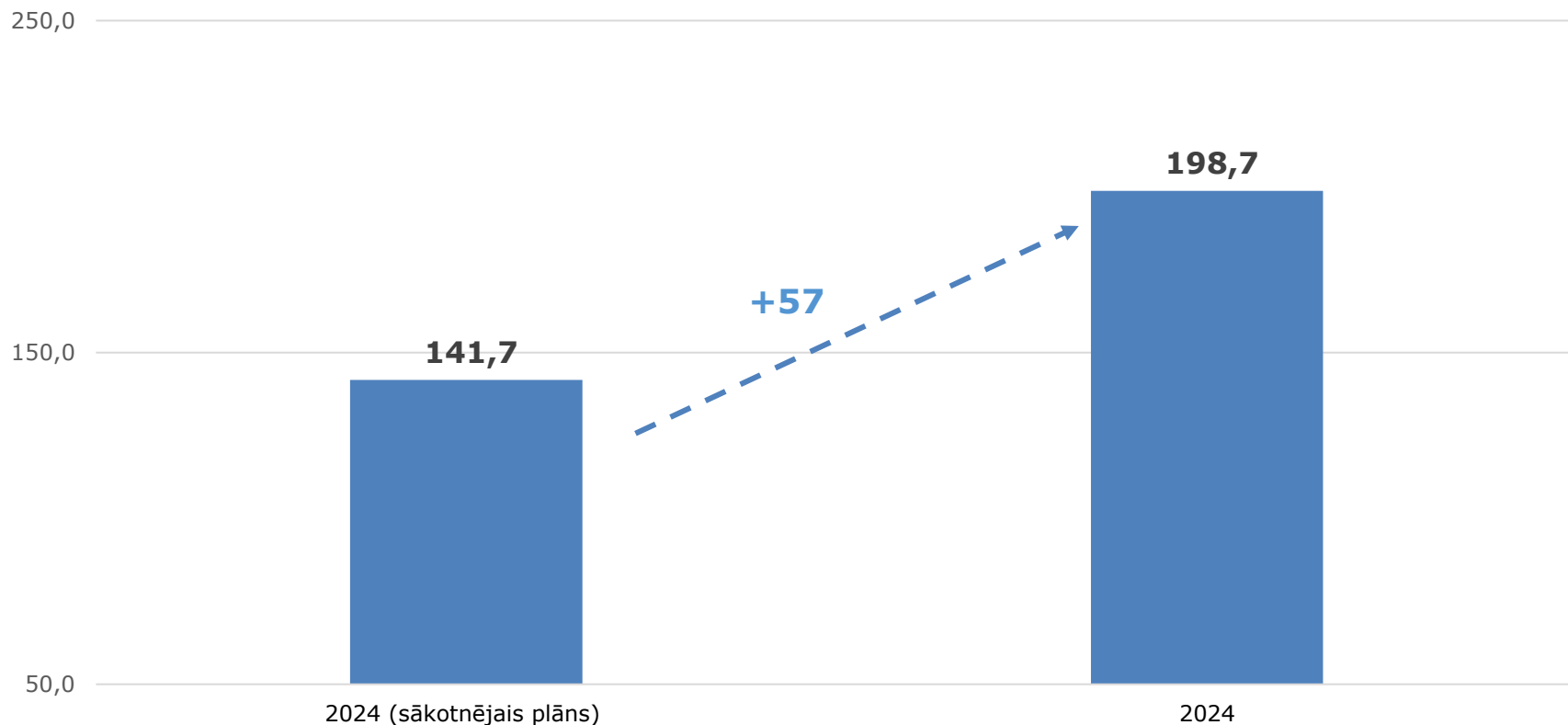
Pašvaldībām, kurām izlīdzinātie ieņēmumi uz 1 izlīdzināmo vienību ir zemāki par 90% no vidējiem izlīdzinātiem ieņēmumiem, tiek nodrošināts šis starpības samazinājums par 30%





Finanšu ministrija

Pašvaldībām palielināts aizņemšanās limits un paplašinātas aizņemšanās iespējas



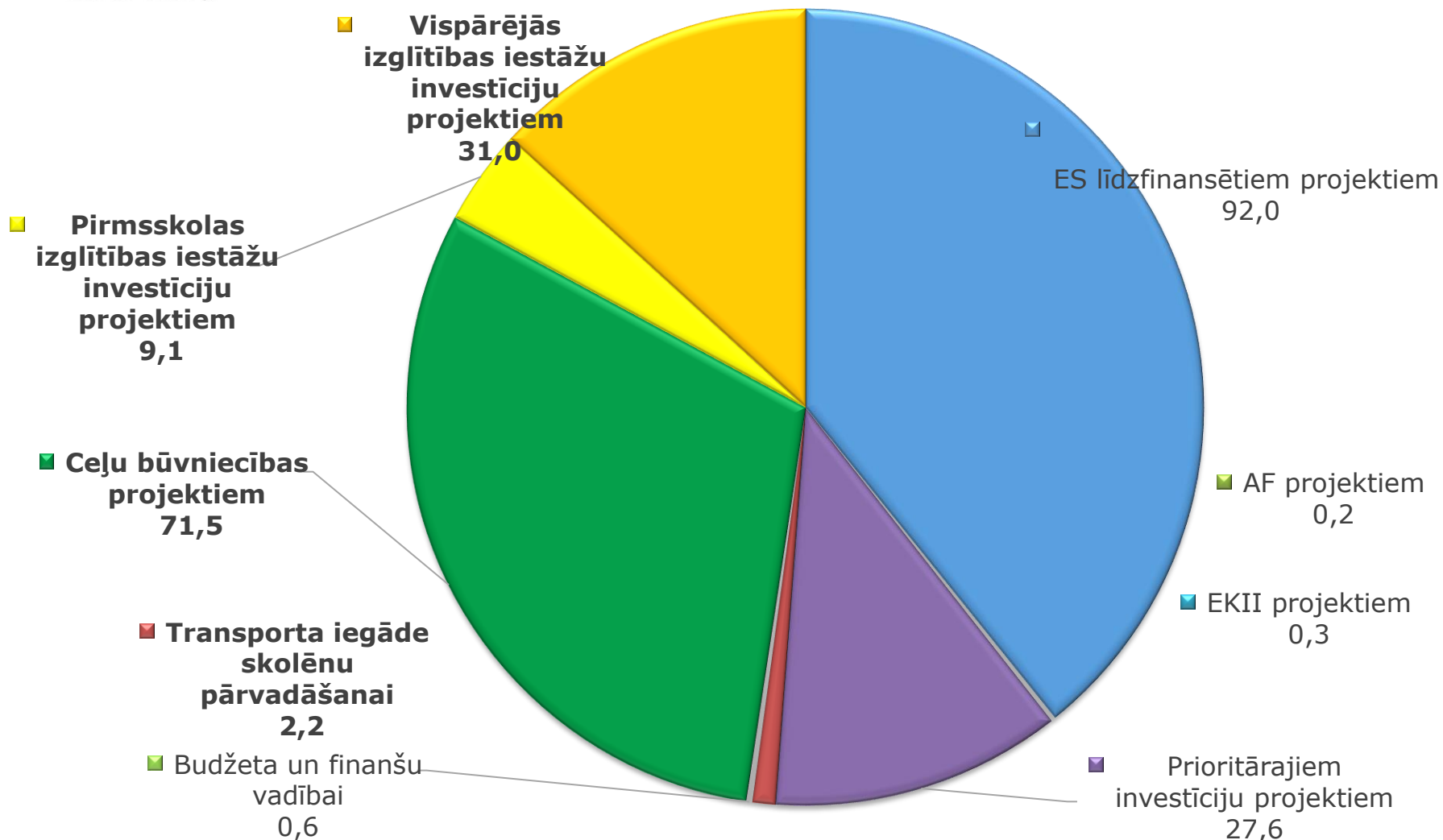
Pašvaldību aizņēmumu kopējais pieļaujamais palielinājums, milj. EUR

1. 2024.gada sākotnējais plāns: 2023.-2025.gada vidējā termiņa budžetā notiktais aizņēmuma palielinājums
2. No kopējā aizņēmuma palielinājuma 23,6 milj. EUR ir Satiksmes pārvadam no Tvaika ielas uz Kundziņsalu



Finanšu ministrija

2024.gadā tiek turpināti 2023.gada aizņēmumi mērķi



2023.gadā piešķirtie aizņēmumi, milj. EUR



Finanšu ministrija

Jaunami aizņēmumu jautājumos

Atvесеjоšanās fonda (AF) finansētie projekti

- **Aizņēmum apmērs 110% apmērā no** AF finansējuma summas projektā saskaņotajām aktivitātēm un PVN izmaksu segšanai.

Pirmskolas, izglītības, ceļu investīciju projektiem patstāvīgi MK noteikumi projektu vērtēšanai

- VARAM sadarbībā ar IZM un SM izstrādās patstāvīgus MK noteikumus. Termiņš: 01.02.2024.

Jauns mērķis: iekšējās drošības investīciju projektu īstenošana - policijas infrastruktūras izveide un uzlabošana

- Pašvaldības līdzfinansējums ne mazā kā 15%.
- VARAM atzinums.
- Aizņēmuma pieprasījums jāiesniedz līdz 01.09.2024.



Finanšu ministrija

2024.gadā tiek turpināti 2023.gada pašvaldību galvojuma mērķi savu kapitālsabiedrību aizņēmumiem

Pašvaldību galvojumu kopējais pieļaujamais palielinājums 57 milj. EUR.

➤ **Investīciju projektu īstenošanai.**

• **Kurināmā iegādei:**

- Galvotā **valsts aizdevuma** atmaksas termiņš līdz 2 gadiem.
- Atliktais pamatsummas maksājumu līdz 1 gadam.



Finanšu ministrija

Jaunu aizņēmumu, galvojumu iespējas pie augstām saistībām

Ja pašvaldības saistības **kādā no saistību izpilde gadiem pārsniedz 20%***, pašvaldība jaunas aizņēmuma un galvojuma saistības var uzņemt tikai:

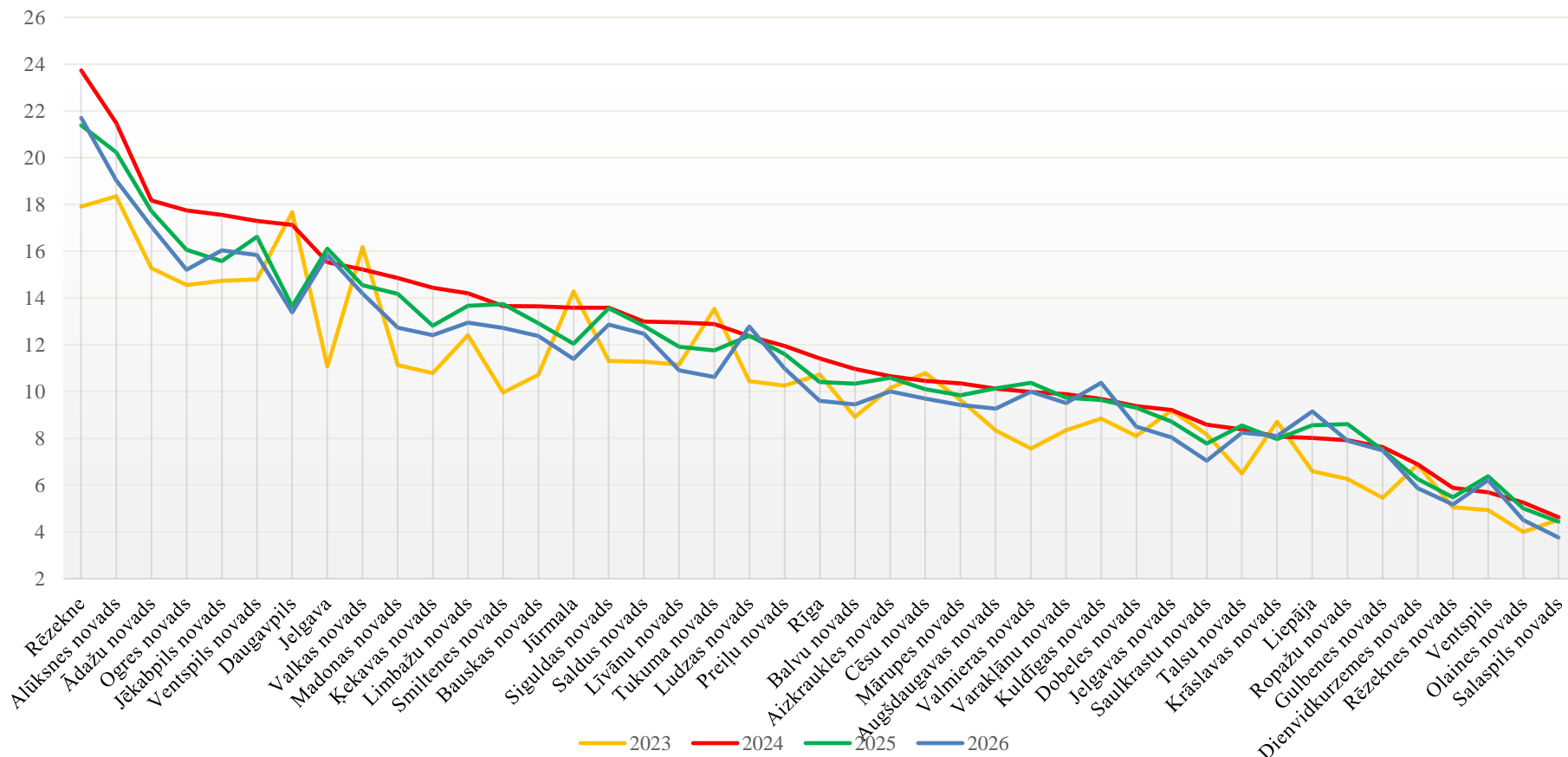
- ❑ **ES, AF un citu ārvalstu finanšu palīdzības projektu ES finansējuma un valsts budžeta dotācijas priekšfinansēšanas nodrošināšanai;**
- ❑ **un pašvaldības dome ir apliecinājusi, ka tā spēs pildīt savas saistības un veikt maksājumus, kuriem iestājies atmaksas termiņš.**

Aizņēmumu galvojumu, citu ilgtermiņa saistību ikgadējās atmaksājamās summas pret kārtējā gada plānotajiem pamatbudžeta ieņēmumiem (bez iemaksām PFIF un valsts budžeta transfertiem noteiktam mērķim, tajā skaitā bez transferiem ES projektiem noteiktam mērķim (izdevumiem), %.



Finanšu ministrija

Pašvaldībām uzņemoties jaunas saistības, ir jāvērtē gan finanšu resursu cena, gan spēja pildīt saistības



*Aizņēmumu galvojumu, citu ilgtermiņa saistību ikgadējās atmaksājamās summas pret 2023.gada plānotajiem pamatbudžeta ieņēmumiem (bez iemaksām PFIF un valsts budžeta transfertiem noteiktam mērķim), %.

Rēzeknes valsts pilsētas pašvaldībai uz 30.09.2023. ir kavēti maksājumi 1,7 milj. EUR apmērā.

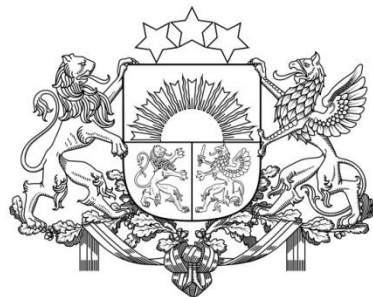
Datu avots. Pašvaldību 2023.gada septembra mēneša pārskati, **sortēts pēc 2024.gada saistību apmēra.**



Finanšu ministrija

Ievēribai!

- Aizņēmumu un galvojumu pieprasījumus* var iesniegt tikai pēc pašvaldības 2024.gada budžeta apstiprināšanas, ievērojot normatīvajos aktos noteiktās normas.
**kas nav ES līdzfinansētajiem projektiem*
- Aizņēmumi, galvojumi investīciju projektiem ir kapitālajiem izdevumiem.
- Jebkuram investīciju projektam ir jāatbilst pašvaldības attīstības plānošanas programmai.
- Pašvaldība nevar uzņemties saistības bez seguma. Domes lēmumam ir jābūt arī par līdzfinansējuma daļas nodrošināšanu no pašvaldības budžeta.



Finanšu ministrija

Paldies par uzmanību!